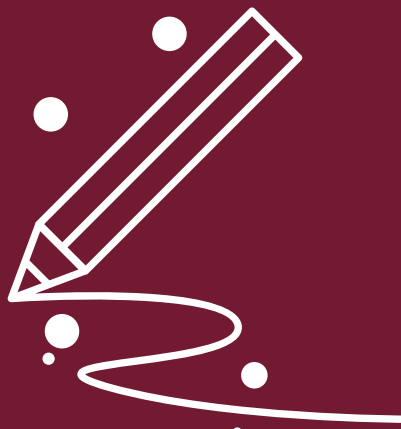


15

Die Bastelelfen zeichnen mithilfe von sechs gleichlangen Geraden eine Figur, die acht gleichseitige Dreiecke enthält.

**Skizziere eine Möglichkeit, was die Bastelelfen zeichnen könnten.
Wie lassen sich noch weitere Möglichkeiten finden?**



**Gib deine Lösung einfach mit deinem Namen versehen neben dem
Lehrerzimmer ab. Viel Freude!**